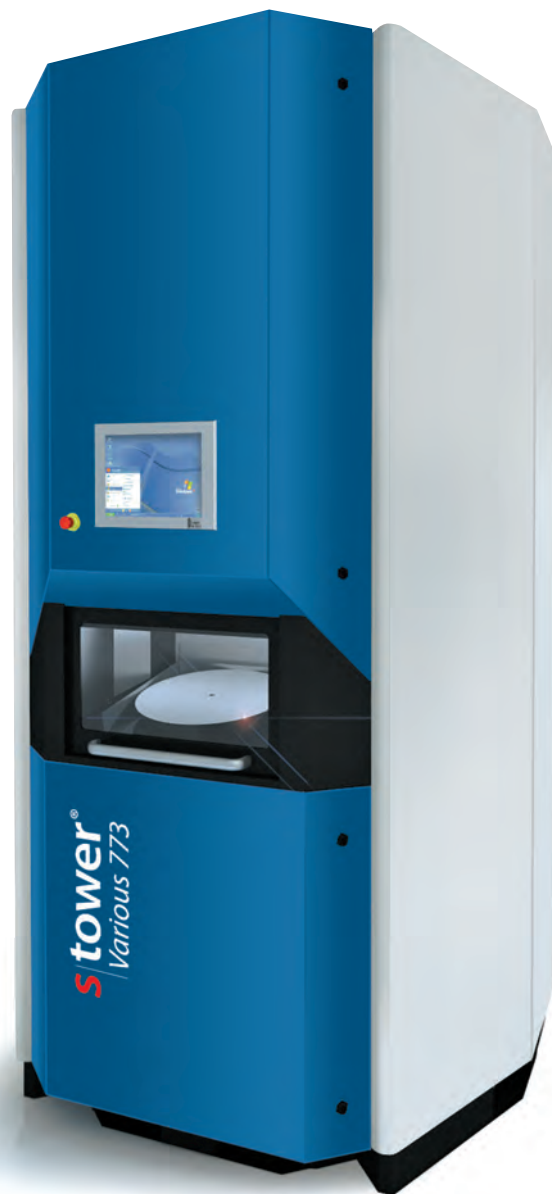


s|tower[®]
Safe and smart storage solutions

Tower
Factory



s|tower[®]
Various 773

Technische Daten s|tower® Various 773

Produktionsversorgungslager für Elektronikbauteile	
SMD-Rollen	Durchmesser 7" – 15" / Gurtbreite 8 mm – 72 mm
SmartCarrier / Warenträgerboxen	180 mm – 390 mm im Quadrat / Höhe 33 mm – 78 mm
max. Kapazität	774 Rollen 7"/ 8 mm – 15" / 32 mm Gurtbreite
Zykluszeiten	4 Rollen/min
Kontrollierte Atmosphäre	≤ 5% rF
Automatische Barcodeerfassung	1D und 2D (Lesefenster 230 x 270 mm)
Automatische Gebinderegistrierung	7" – 15" / 8 – 56 mm
Frei konfigurier- und erweiterbar	Gurtbreite, Durchmesser und Anzahl Module

Hardware	MASES -Software
S-Tower 7" – 15" / 8 mm – 72 mm	Material and Storing Enterprise System
SPS-Steuerung	Bauteil- und Materialverwaltung
PC mit Touch-Display	SQL-Datenbank
CAN-Bus Technologie	Programmierung in .Net / C#
Automatische Barcode- und Gebindeerfassung (Option)	Benutzerverwaltung
Statusampel (Option)	Traceability-Aufzeichnung
Wegoptimierte chaotische Lagerfachbelegung	Backup-Funktion
Datalocker rF / °C (Option)	Min./Max. Bestandsvisualisierung (Option)
MSD-konforme Bauteillagerung (Option)	Produktionsplanung (Option)
ESD konforme Pulverbeschichtung	Inventurfunktion (Option)
LED-Anzeige externe Lagerplätze (Option)	File-Transfer-Schnittstelle (ASCII-Daten)
Terminal mit Sicherheitsschleuse (automatisch als Option)	WebService-Anbindung (Option)
Traglast Aufzug bis 5 kg	SAP-Anbindung (Option)

Technische Daten und Systemanforderung Various 773	
Maße (B x T x H)	1467 mm x 1584 mm x 2533 mm
Gewicht (ohne Kassetten)	450 kg
Anschlusswerte	200 – 230 V / 50 – 60 Hz / 250 W
Netzwerk	Ethernet
Umlufttrockner	≤ 5% rF / 250 W
Standard-PC für MASES Masterversion	Win 7 / USB / Ethernet

Technische Daten s|tower® Basiskonfiguration

Konfiguration 7" – 15" / 8 mm – 56 mm Rollen					
Rollentyp	Kassetten/ Tower	Lagerfächer/ Kassette	SmartCarrier*/ Kassette	Lagerfächer/ Tower	Rollen- Kapazität
8 mm / 7"	7	15	-	105	422
12 mm / 7"	1	13	-	13	
16 mm / 7"	1	10	-	10	
24 mm / 7"	1	8	8	8	
8 mm / 13"	11	15	-	165	
12 mm / 13"	4	13	-	52	
16 mm / 13"	4	10	-	40	
24 mm / 13"	1	8	8	8	
32 mm / 13"	0	6	6	0	
44 mm / 13"	0	5	5	0	
56 mm / 13"	0	4	4	0	
32 mm / 15"	2	6	6	12	
44 mm / 15"	1	5	5	5	
56 mm / 15"	1	4	4	4	

*SmartCarrier Box (optional)

Technische Daten s|tower® Sonderkonfiguration

Konfiguration 7"/ 8 mm und 15"/ 32 mm – 56 mm Rollen					
Rollentyp	Kassetten/ Tower	Lagerfächer/ Kassette	SmartCarrier*/ Kassette	Lagerfächer/ Tower	Rollen- Kapazität
8 mm / 7"	50	15	-	750	774
12 mm / 7"	0	13	-	0	
16 mm / 7"	0	10	-	0	
24 mm / 7"	0	8	8	0	
8 mm / 13"	0	15	-	-	
12 mm / 13"	0	13	-	-	
16 mm / 13"	0	10	-	-	
24 mm / 13"	0	8	8	-	
32 mm / 13"	0	6	6	-	
44 mm / 13"	0	5	5	-	
56 mm / 13"	0	4	4	-	
32 mm / 15"	4	6	6	24	
44 mm / 15"	0	5	5	0	
56 mm / 15"	0	4	4	0	

*SmartCarrier Box (optional)

Technische Daten s|tower® SmartCarrier Box (optionales Zubehör)

Konfiguration 7"/ 8 mm Rollen in SmartCarrier Box 15"

Sonderkonfiguration 8 mm Rollen in 7" Kassetten und 15" SmartCarrier Box

Rollentyp	Kassetten/ Tower	Lagerfächer/ Kassette	Rollen/ Warenträger	Lagerfächer/ Tower	Rollen in SmartCarrier Box	Rollen- Kapazität
8 mm / 7"	50	15	-	750	320*	1070
56 mm / 13"	-	4	-	-		
56 mm / 15"	4	4	20	20		

*mit Einsatz für SmartCarrier Box

z. B. Kassette 56 mm/15" mit 20 x 7"/8 mm Rollen je SmartCarrier Box = 80 Rollen/Kassette



4 x 7" Rollen
in 15" SmartCarrier Box

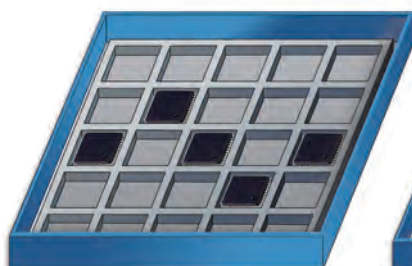


2 x 7" Rollen
in 13" SmartCarrier Box

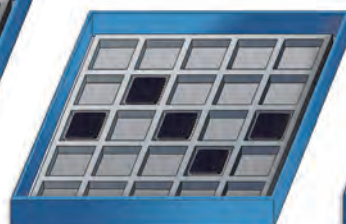
SmartCarrier Boxen

Kassettentyp	Nutzhöhe der Box/mm	8 mm/ 7" Rollen*	8 mm/ 13" Rollen*	15" Rollen	JEDEC-Trays (Thin)
24 mm / 7"	33	3	-	-	-
24 mm / 13"	33	4	2	-	6
24 mm / 15"	33	8	2	ja	6*
32 mm / 13"	46	6	3	-	8
32 mm / 15"	46	12	3	ja	8*
44 mm / 13"	59	8	4	-	10
44 mm / 15"	59	16	4	ja	10*
56 mm / 13"	78	10	5	-	12
56 mm / 15"	78	20	5	ja	12*

*mit Einsatz für SmartCarrier Box



JEDEC-Trays
in 15" SmartCarrier Box



JEDEC-Trays
in 13" SmartCarrier Box



15" Rolle
in 15" SmartCarrier Box



13" Rolle
in 13" SmartCarrier Box